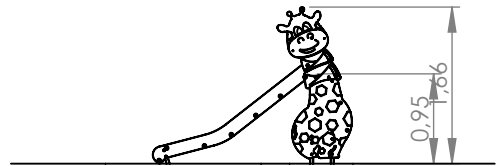
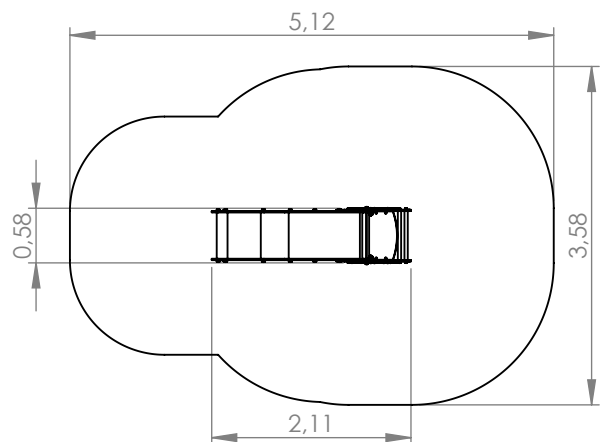


Rysunek poglądowy. W zależności od wybranej opcji, urządzenie może się nieznacznie różnić

**DOSTĘPNE OPCJE:**
**1. STEEL PRO**


Parametry wysokościowe


**DANE TECHNICZNE:**

m

Wymiar urządzenia\* dł. sz. ws. 2,11 x 0,58 x 1,66

Strefa bezpieczeństwa\* dł. sz. 5,12 x 3,58

Wysokość upadku ≤ 0,95

**Zalecana nawierzchnia**

Materiał	Opis	Grubość warstwy mm
Darń/gleba		
Kora	Wielkość ziarna od 20 mm do 80 mm	300
Zrębki drzewne	Wielkość ziarna od 5 mm do 30 mm	300
Piasek lub żwir	Wielkość ziarna od 0,25 mm do 8 mm	300
Materiał syntetyczny	Atestowany materiał syntetyczny dla wysokości swobodnego upadku ≥ 0,95 m	

Uwaga, piasek i żwir powinny być dobrze zaokrąglone i wyplukane w celu wyeliminowania większych cząstek pyłu i gliny

\* w zależności od wybranej opcji, wymiary mogą się nieznacznie różnić