

Zestaw zabawowy W25M

SWING
Place zabaw

KARTA PRODUKTU
NR SMS

Rysunek poglądowy. W zależności od wybranej opcji, urządzenie może się nieznacznie różnić





Rysunek poglądowy. W zależności od wybranej opcji, urządzenie może się nieznacznie różnić

DOSTĘPNE OPCJE:

1. **STEEL**
2. **STEEL+**
3. **STEEL PRO**

DANE TECHNICZNE:

m

Wymiar urządzenia* dł. sz. ws. 3,03 x 1,48 x 2,72

Strefa bezpieczeństwa* dł. sz. 6,03 x 4,49

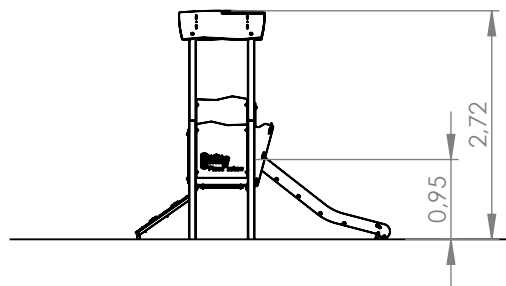
Wysokość upadku ≤ 0,95

Zalecana nawierzchnia

| Materiał | Opis | Grubość warstwy mm |
|----------------------|--|--------------------|
| Darń/gleba | | |
| Kora | Wielkość ziarna od 20 mm do 80 mm | 300 |
| Zrębki drzewne | Wielkość ziarna od 5 mm do 30 mm | 300 |
| Piasek lub żwir | Wielkość ziarna od 0,25 mm do 8 mm | 300 |
| Materiał syntetyczny | Atestowany materiał syntetyczny dla wysokości swobodnego upadku ≥ 0,95 m | |

Uwaga, piasek i żwir powinny być dobrze zaokrąglone i wyplukane w celu wyeliminowania większych cząstek pyłu i gliny

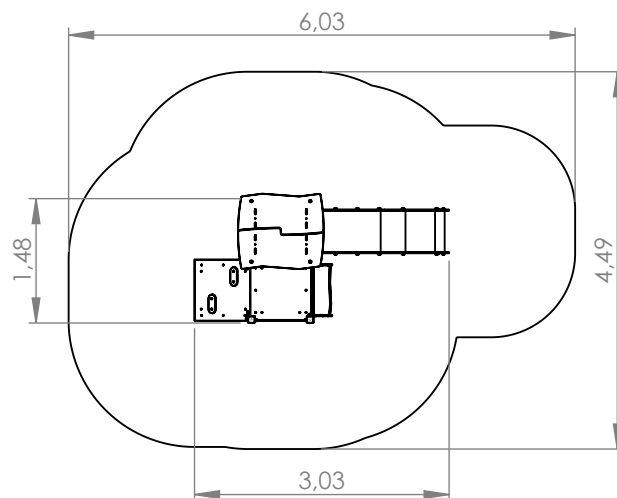
* w zależności od wybranej opcji, wymiary mogą się nieznacznie różnić



Parametry wysokościowe

PODZESPOŁY

| Nr | Moduł | Kod | Il. |
|----|-------------------|------|-----|
| 1 | Wieża A95 | WM3A | 1 |
| 2 | Daszek dwuspadowy | PX7A | 1 |
| 3 | Podest boczny A | PM1C | 1 |
| 4 | Barierka | PX8A | 1 |
| 5 | Podest wejściowy | PX2A | 1 |
| 6 | Barierka | PX8A | 2 |
| 7 | Zjeżdżalnia | MX1B | 1 |
| 8 | Drążek | PX3B | 1 |
| 9 | Pochwył | PX4 | 2 |
| 10 | Balkonik | MX13 | 1 |



Urządzenie wykonane zgodnie z PN-EN 1176-1:2017-12, PN-EN 1176-3:2017-12 Wyposażenie placów zabaw i nawierzchnie.
Wyrób na stałe związany z gruntem zgodnie z dokumentacją urządzenia.

Strefa bezpieczeństwa