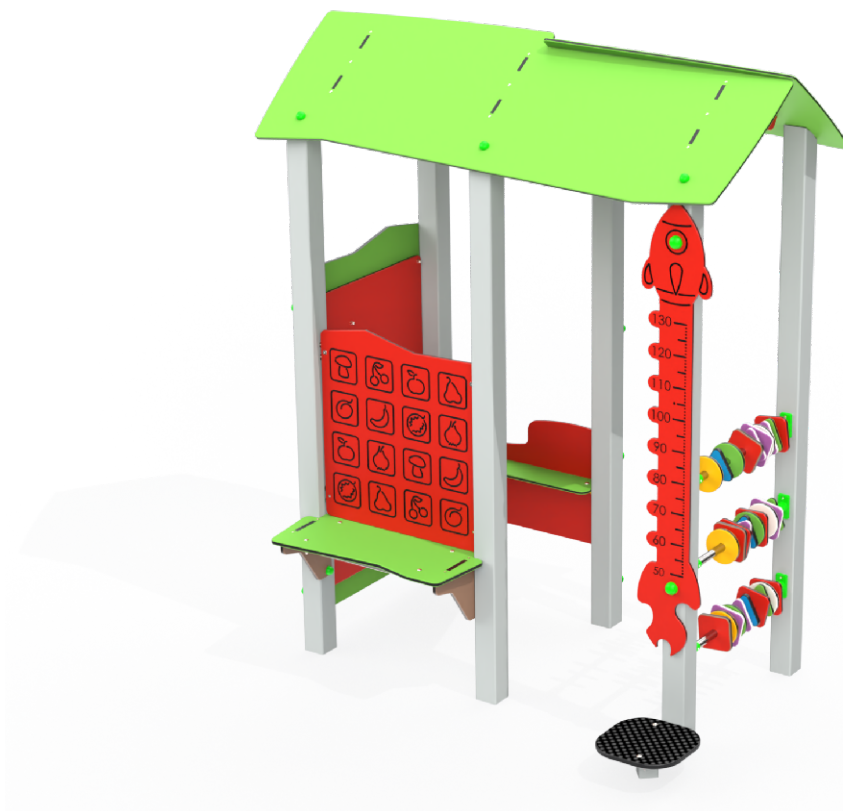
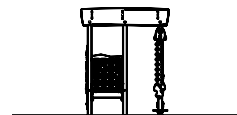


# Zestaw zabawowy W57M

**SWING**  
Place zabaw

KARTA PRODUKTU  
NR SMS

Rysunek poglądowy. W zależności od wybranej opcji, urządzenie może się nieznacznie różnić





## DANE TECHNICZNE:

m

Wymiar urządzenia\* dł. sz. ws. 1,58 x 1,08 x 2,12

Strefa bezpieczeństwa\* dł. sz. 4,58 x 4,08

Wysokość upadku ≤ 0,10

### Zalecana nawierzchnia

Materiał	Opis	Grubość warstwy mm
Darń/gleba		
Kora	Wielkość ziarna od 20 mm do 80 mm	300
Zrębki drzewne	Wielkość ziarna od 5 mm do 30 mm	300
Piasek lub żwir	Wielkość ziarna od 0,25 mm do 8 mm	300
Materiał syntetyczny	Atestowany materiał syntetyczny dla wysokości swobodnego upadku ≥ 0,10 m	

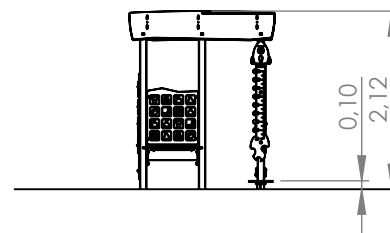
Uwaga, piasek i żwir powinny być dobrze zaokrąglone i wypłukane w celu wyeliminowania większych cząstek pyłu i gliny

\* w zależności od wybranej opcji, wymiary mogą się nieznacznie różnić

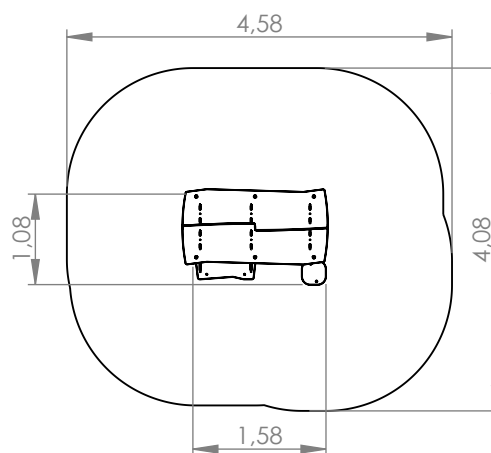
Rysunek poglądowy. W zależności od wybranej opcji, urządzenie może się nieznacznie różnić

## DOSTĘPNE OPCJE:

1. STEEL
2. STEEL+
3. STEEL PRO



Parametry wysokościowe



## PODZESPOŁY

Nr	Moduł	Kod	Il.
1	Słupki	PM3H	3
2	Stopień	PX5	1
3	Sklepek	MX15	1
4	Tablica mierzenia wzrostu	MX28A	1
5	Liczydło	MX14	1
6	Stopka	MX16A	1
7	Barierka	PX8A	1
8	Tablica edukacyjna	MX27	1
9	Daszek dwuspadowy	PX7D	1

Urządzenie wykonane zgodnie z PN-EN 1176-1:2017-12, PN-EN 1176-3:2017-12 Wyposażenie placów zabaw i nawierzchnie.  
Wyrób na stałe związany z gruntem zgodnie z dokumentacją urządzenia.

Strefa bezpieczeństwa