

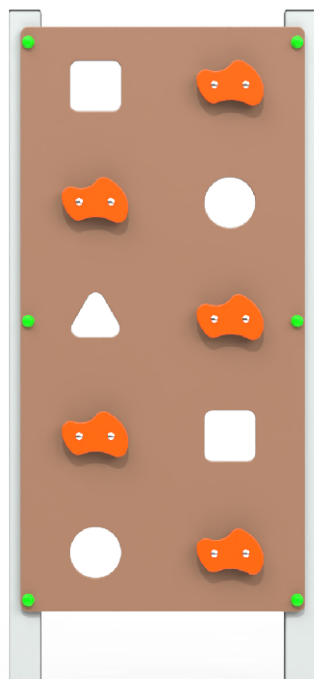
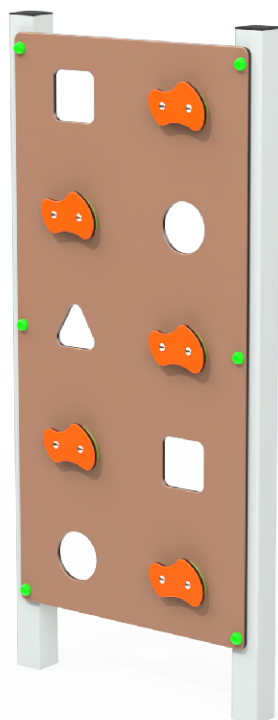
Ścianka wspinaczkowa S14M

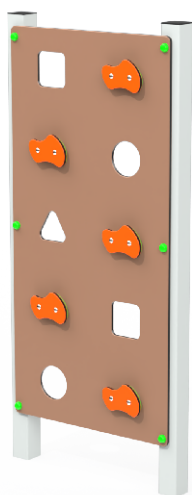
SWING

Place zabaw

KARTA PRODUKTU
NR SMS

Rysunek poglądowy. W zależności od wybranej opcji, urządzenie może się nieznacznie różnić





Rysunek poglądowy. W zależności od wybranej opcji, urządzenie może się nieznacznie różnić

DOSTĘPNE OPCJE:

1. **STEEL**
2. **STEEL+**
3. **STEEL PRO**

DANE TECHNICZNE:

m

Wymiar urządzenia* dł. sz. ws. 0,78 x 0,13 x 1,72

Strefa bezpieczeństwa* dł. sz. 4,01 x 3,35

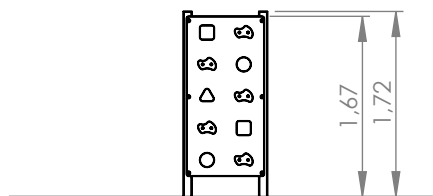
Wysokość upadku ≤ 1,67

Zalecana nawierzchnia

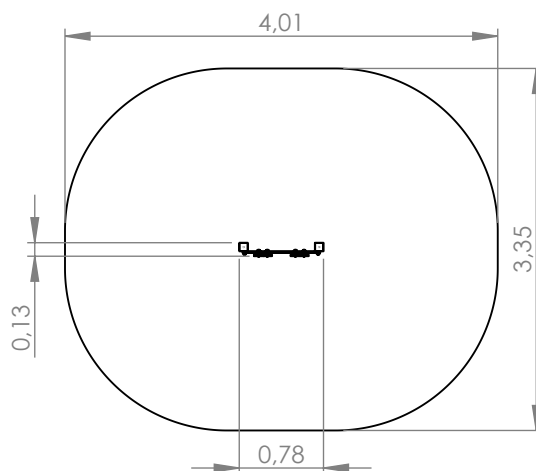
Material	Opis	Grubość warstwy mm
Kora	Wielkość ziarna od 20 mm do 80 mm	300
Zrębki drzewne	Wielkość ziarna od 5 mm do 30 mm	300
Piasek lub żwir	Wielkość ziarna od 0,25 mm do 8 mm	300
Material syntetyczny	Atestowany material syntetyczny dla wysokości swobodnego upadku ≥ 1,67 m	

Uwaga, piasek i żwir powinny być dobrze zaokrąglone i wyplukane w celu wyeliminowania większych cząstek pyłu i gliny

* w zależności od wybranej opcji, wymiary mogą się nieznacznie różnić



Parametry wysokościowe



PODZESPOŁY

Nr	Moduł	Kod	Il.
1	Słupki	PM3C	1
2	Ścianka wspinaczkowa pionowa	MX26	1

Urządzenie wykonane zgodnie z PN-EN 1176-1:2017-12, PN-EN 1176-3:2017-12 Wyposażenie placów zabaw i nawierzchnie.
Wyrób na stałe związany z gruntem zgodnie z dokumentacją urządzenia.

Strefa bezpieczeństwa