

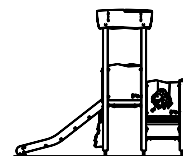
# Zestaw zabawowy W93

# SWING

Place zabaw

KARTA PRODUKTU  
NR SDS

Rysunek poglądowy. W zależności od wybranej opcji, urządzenie może się nieznacznie różnić





## DANE TECHNICZNE:

m

Wymiar urządzenia\* dł. sz. ws. 2,93 x 3,11 x 2,71

Strefa bezpieczeństwa\* dł. sz. 5,93 x 6,11

Wysokość upadku ≤ 0,95

### Zalecana nawierzchnia

| Materiał             | Opis   | Grubość warstwy mm |
|----------------------|--|--------------------|
| Darń/gleba           |  |                    |
| Kora                 | Wielkość ziarna od 20 mm do 80 mm  | 300                |
| Zrębki drzewne       | Wielkość ziarna od 5 mm do 30 mm   | 300                |
| Piasek lub żwir      | Wielkość ziarna od 0,25 mm do 8 mm                                       | 300                |
| Materiał syntetyczny | Atestowany materiał syntetyczny dla wysokości swobodnego upadku ≥ 0,95 m |                    |

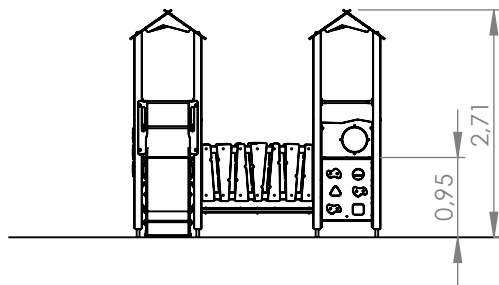
Uwaga, piasek i żwir powinny być dobrze zaokrąglone i wypłukane w celu wyeliminowania większych cząstek pyłu i gliny

\* w zależności od wybranej opcji, wymiary mogą się nieznacznie różnić

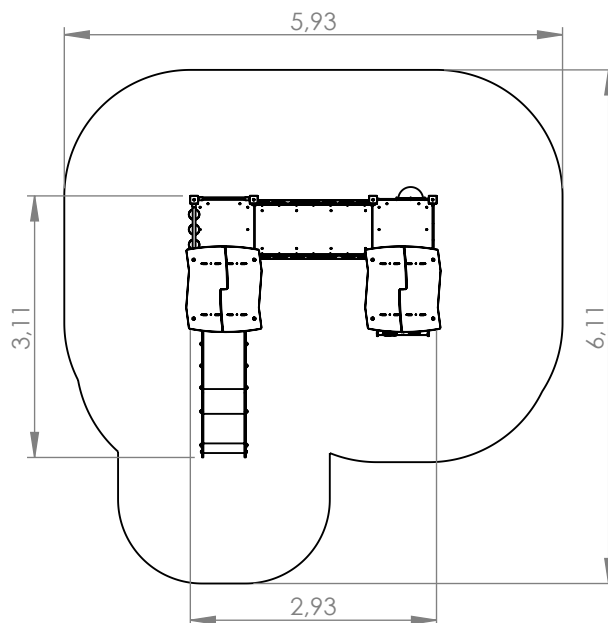
Rysunek poglądowy. W zależności od wybranej opcji, urządzenie może się nieznacznie różnić

## DOSTĘPNE OPCJE:

### 1. WOOD



Parametry wysokościowe



Strefa bezpieczeństwa

## PODZESPOŁY

| Nr | Moduł                | Kod  | Il. |
|----|----------------------|------|-----|
| 1  | Wieża A95            | WD3A | 2   |
| 2  | Daszek dwuspadowy    | PX7A | 2   |
| 3  | Drążek               | PX3B | 3   |
| 4  | Barierka             | PX8A | 1   |
| 5  | Barierka             | PX8A | 3   |
| 6  | Barierka             | PX8E | 1   |
| 7  | Barierka             | PX8A | 1   |
| 8  | Zjeżdżalnia          | MX1B | 1   |
| 9  | Pochwył              | PX4  | 1   |
| 10 | Podest boczny A      | PD1C | 2   |
| 11 | Gra kółko-krzyżek    | MX2  | 1   |
| 12 | Podest przejściowy   | PX1B | 1   |
| 13 | Drążek               | PX3A | 1   |
| 14 | Ścianka wspinaczkowa | MX5A | 1   |
| 15 | Barierka długa       | PX9A | 2   |

Urządzenie wykonane zgodnie z PN-EN 1176-1:2017-12, PN-EN 1176-3:2017-12 Wyposażenie placów zabaw i nawierzchnie.  
Wyrób na stałe związany z gruntem zgodnie z dokumentacją urządzenia.